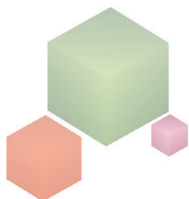
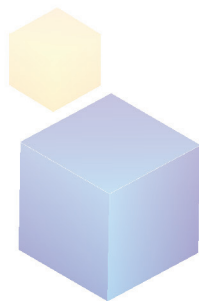




**LABORATÓRIO**  
Experiências Inovadoras  
em Gestão Educacional

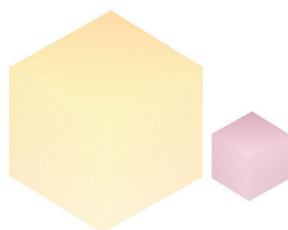
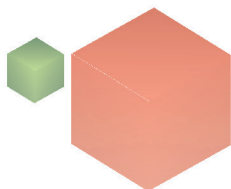


**PRÊMIO**

**INOVAÇÃO**

**EM GESTÃO EDUCACIONAL**

**2013**





O Laboratório é um espaço de investigação e um instrumento que visa subsidiar ações e políticas sociais, fornecendo informações, análises e propostas de ação que sinalizem novas práticas educacionais.

As ações são pautadas por quatro princípios:

**QUALIDADE:** o foco principal das inovações deve ser a qualidade da educação, explicitada na efetiva aprendizagem do discente;

**DEMOCRATIZAÇÃO:** devem-se considerar as diferenças do País e adotar abordagens diversificadas, conforme as características e os desafios locais específicos, respeitando inclusive as diferentes capacidades institucionais dos municípios;

**ADEQUAÇÃO:** o reconhecimento e a transferência de experiências inovadoras devem ser sensíveis ao contexto, evitando a universalização de uma “verdade única” a ser exportada para todos os contextos;

**COLABORAÇÃO:** o exame e a disseminação das inovações deverão fortalecer a colaboração interinstitucional, particularmente, entre as diferentes instâncias governamentais.





O Prêmio Inovação em Gestão Educacional, instituído em 2006, como uma das ações do Laboratório de Experiências Inovadoras em Gestão Educacional, está em sua quarta edição. É concedido, a cada dois anos, aos municípios de destaque entre os que obtiveram resultados significativos para a qualidade da educação, a partir de mudanças na gestão de suas redes de ensino.

Trata-se de uma iniciativa do Ministério da Educação (MEC), coordenada pelo Instituto Nacional de Estudos e Pesquisas Educacionais Anísio Teixeira (INEP), em colaboração com a Secretaria de Educação Básica (SEB/MEC) e em parceria com o Fundo Nacional de Desenvolvimento da Educação (FNDE), a União Nacional dos Dirigentes Municipais de Educação (UNDIME), a Organização das Nações Unidas para a Educação, a Ciência e a Cultura (UNESCO) e a Secretaria de Articulação com os Sistemas de Ensino (SASE/MEC).

O Prêmio Inovação, em suas edições anteriores, recebeu cerca de 1.000 inscrições, visitou mais de 70 municípios brasileiros e premiou ao todo 30 iniciativas de vários Estados do Brasil.



## OBJETIVOS DO PRÊMIO

- ➔ Incentivar o desenvolvimento e mobilizar os municípios, a fim de estes tornarem públicas as experiências inovadoras em gestão educacional municipal que contribuam para o alcance dos objetivos e das metas do Plano Nacional de Educação (PNE) (Lei nº 10.172, de 09/1/2001) e do Compromisso Todos pela Educação (Decreto nº 6.094, de 24/4/2007);
- ➔ Reconhecer os Municípios e os Dirigentes Municipais de Educação por suas iniciativas inovadoras e pelos resultados alcançados.
- ➔ Ser uma ação de prospecção de experiências inovadoras em Gestão Educacional que apresentem resultados positivos e divulgá-las para a sociedade.

Nesta edição de 2013, os critérios para o Prêmio Inovação continuam os mesmos da última edição, em que cada município pode inscrever até quatro experiências, desde que sejam em áreas temáticas diferentes, correspondentes aos subgrupos das 28 diretrizes do Plano de Metas Compromisso Todos pela Educação.



## Áreas temáticas do Prêmio

**Gestão Pedagógica:** relaciona-se ao planejamento e à organização do sistema educacional do município e das unidades escolares, quanto ao gerenciamento de recursos e à elaboração e à execução de projetos pedagógicos, a partir do estabelecimento e do cumprimento de metas, tendo em vista a melhoria da qualidade do ensino.

**Gestão de Pessoas:** está relacionada ao uso de métodos e de técnicas de administração do comportamento dos profissionais da Rede, que envolvem a formação e o desenvolvimento destes, bem como o incentivo à participação deles nas decisões políticas e técnicas e na valorização de mérito.

**Planejamento e Gestão:** está relacionada ao uso de métodos e de técnicas de gestão pública na educação do município, que considerem um modelo integrado com foco na excelência e na otimização de recursos e de processos, com vistas ao respeito à democratização das condições de acesso e à melhoria da educação.

**Avaliação e Resultados Educacionais:** está relacionada ao desenvolvimento e ao uso de instrumentos e de tecnologias de avaliação e de monitoramento dos processos e dos resultados educacionais do município, bem como à utilização desses resultados para orientar a tomada de decisões de gestão e de práticas educativas.



## CRITÉRIOS GERAIS PARA INSCRIÇÃO

Poderão ser inscritas no Prêmio experiências desenvolvidas **apenas** pelos órgãos gestores da educação municipal, encaminhadas pelo respectivo Dirigente Municipal de Educação.

Essas experiências deverão:

- estar em vigência;
- ter resultados já disponíveis; e
- ter no mínimo 18 meses de implementação até a data do término das inscrições.

### Inscrições:

O Dirigente Municipal de Educação deverá acessar o sítio do Laboratório, [HTTP://LABORATORIO.INEP.GOV.BR](http://laboratorio.inep.gov.br), preencher o cadastro e anexar uma cópia do Ato Oficial de posse como Secretário(a) Municipal de Educação, na parte indicada.

As inscrições serão realizadas a partir das **10 HORAS DO DIA 1º DE AGOSTO ATÉ AS 18 HORAS DO DIA 30 DE SETEMBRO DE 2013**, em todo o País, por todo e qualquer município que atenda às disposições contidas na Portaria do Prêmio Inovação 2013 e no Guia do participante.

O Guia do Participante estará disponível no sítio do Laboratório, pelo menos, uma semana antes do período das inscrições e contará com um tutorial para o preenchimento, que vai desde o cadastro até o envio do formulário.



## Premaiação:

Serão premiadas até 10 experiências das 20 pré-selecionadas para avaliação *in loco*.

Cada município premiado terá sua experiência publicada no livro do Prêmio Inovação em Gestão Educacional 2013 e receberá:

- uma placa de premiação;
- certificado de recebimento do prêmio; e
- evento formativo, promovido pela comissão organizadora desta edição.

O resultado da premiação será publicado no *Diário Oficial da União* e estará disponível no portal do INEP e nos portais do MEC, FNDE, UNDIME e UNESCO.

## Contato:

Laboratório de Experiências Inovadoras em Gestão Educacional/INEP

**E-MAIL: LABORATORIO@INEP.GOV.BR**





## Banco de Experiências

O Banco de Experiências surge no ano de 2007 com intuito de reunir e divulgar experiências exitosas em gestão municipal da educação, oferecendo aos gestores, pesquisadores e população em geral um ambiente que possa orientar as políticas públicas e a produção de conhecimento na área de inovação educacional.

É uma das ações do **LABORATÓRIO DE EXPERIÊNCIAS INOVADORAS em Gestão Educacional** e está vinculado ao **Prêmio Inovação em Gestão Educacional**.

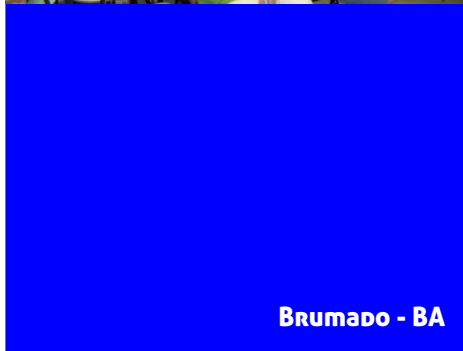
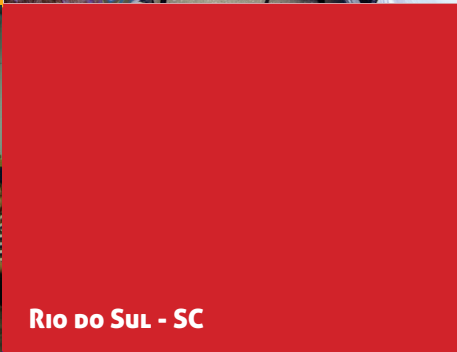
Atualmente o Banco possui o registro de 79 projetos inovadores que foram selecionados em cada edição do Prêmio, nos anos de 2006, 2008 e 2011.

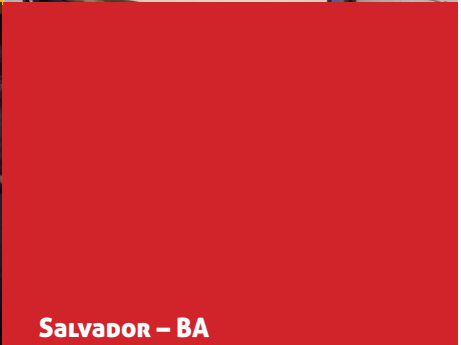
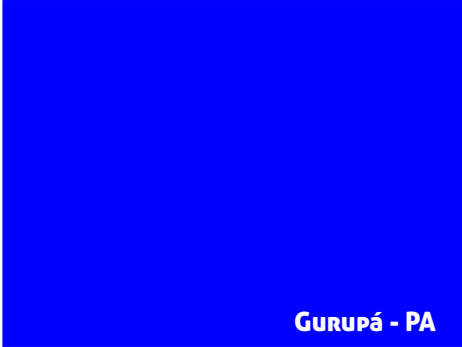
Em 2013 o Banco deverá chegar a 100 experiências, pois, além das 10 iniciativas premiadas, também poderão fazer parte as outras iniciativas que serão avaliadas *in loco*.

Conheça as experiências cadastradas no Banco na página do Laboratório:

**[HTTP://LABORATORIO.INEP.GOV.BR/BANCO-DE-EXPERIENCIAS](http://laboratorio.inep.gov.br/banco-de-experiencias)**









## Trombudo Central - SC

PARCERIA



Organização  
das Nações Unidas  
para a Educação,  
a Ciência e a Cultura

Representação  
no Brasil



**FNDE**



Ministério da  
Educação

GOVERNO FEDERAL  
**BRASIL**  
PAÍS RICO É PAÍS SEM POBREZA



## Santa Bárbara de Goiás - GO